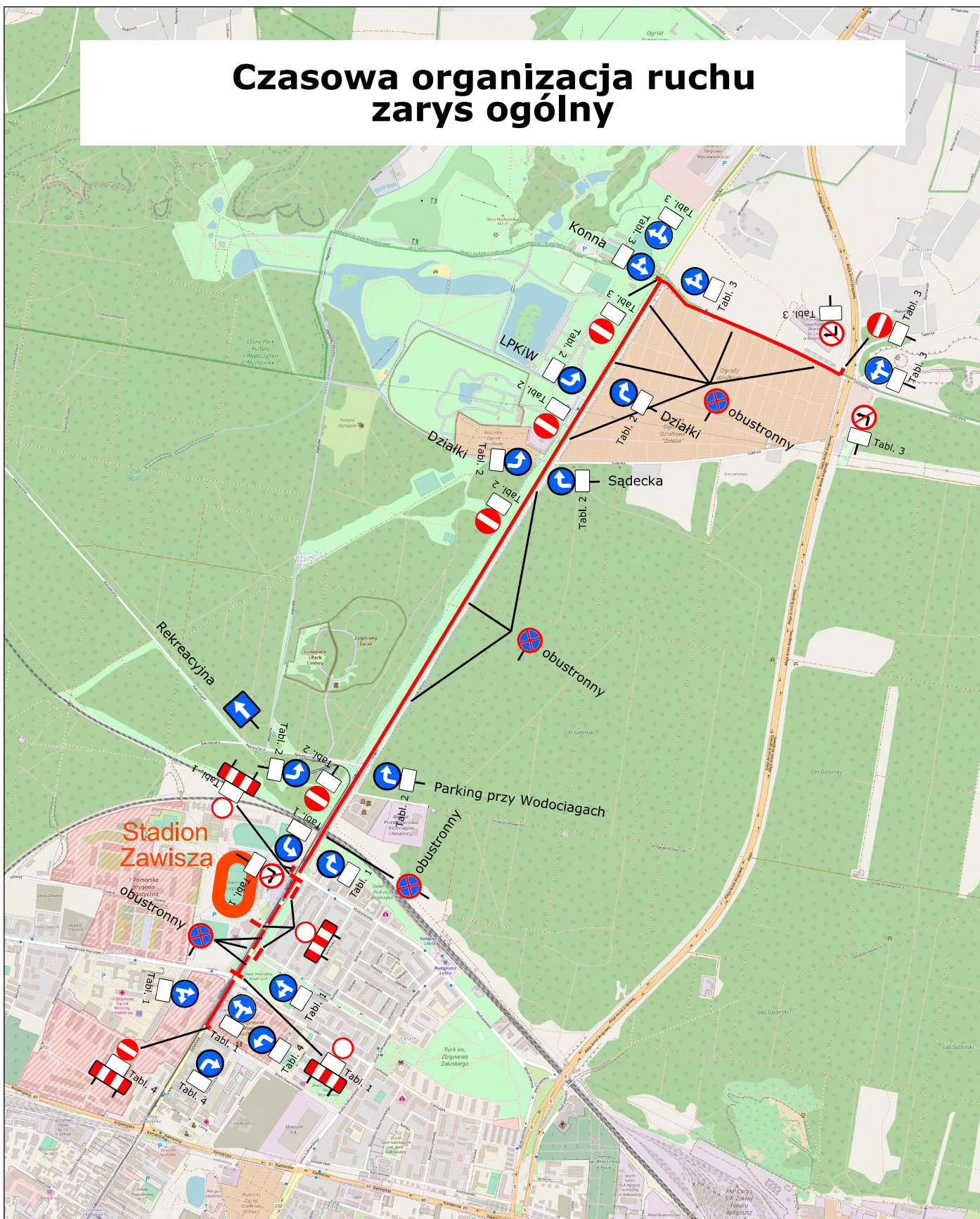
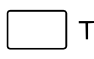



# Czasowa organizacja ruchu zarys ogólny




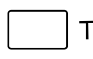
## Legenda:

 drogi dostępne wyłącznie dla pojazdów Policji, Straży Miejskiej i uprawnionych (z ramienia FIFA)

 Tabl. 1 Nie dotyczy pojazdów służb miejskich i uprawnionych (z ramienia FIFA)

 Tabl. 3 Nie dotyczy pojazdów służb miejskich, komunikacji publicznej, autokarów i uprawnionych (z ramienia FIFA)

 drogi z relacją w kierunku do stadionu z ograniczoną dostępnością wyłącznie dla pojazdów służb miejskich, komunikacji publicznej (ul. Zamczysko od ul. Armii Krajowej do ul. Gdańskiej i ul. Gdańska od ul. Zamczysko do ul. Modrzewiowej), autokarów (na odcinku od ul. Zamczysko do parkingu LPKiW) i uprawnionych (z ramienia FIFA), w przeciwnym kierunku ogólnodostępne

 Tabl. 2 Nie dotyczy pojazdów służb miejskich, komunikacji publicznej i uprawnionych (z ramienia FIFA)

 Tabl. 4 Nie dotyczy pojazdów służb miejskich i uprawnionych (z ramienia FIFA)



Oznakowanie czasowej organizacji ruchu